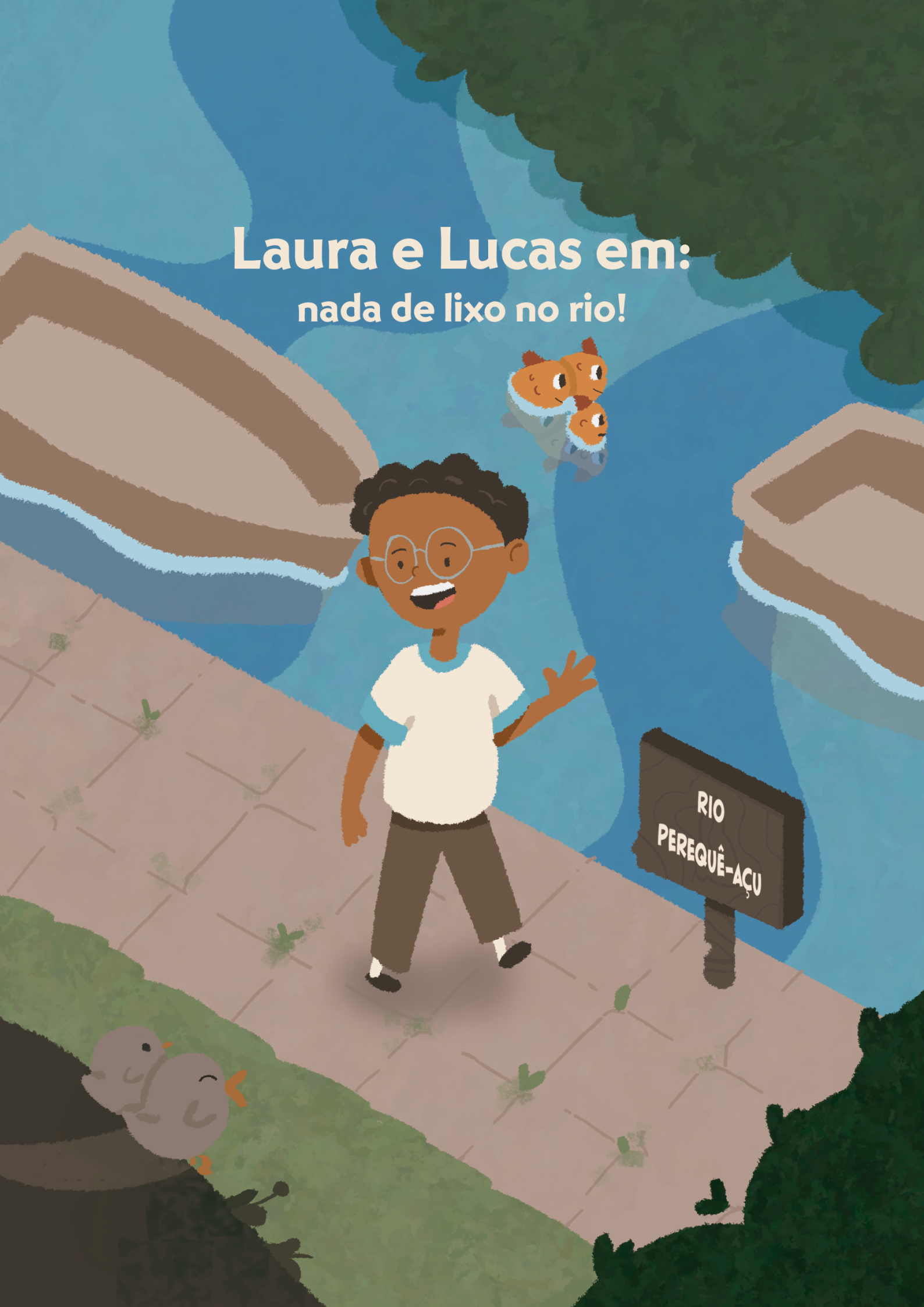


Laura e Lucas em: nada de lixo no rio!



**Olá, eu sou o Lucas! Hoje vamos conversar
sobre a importância de nossa bacia
hidrográfica para a região e porque
devemos cuidar de suas águas!**



Uma bacia hidrográfica é a unidade territorial de planejamento e gestão das águas e é formada por rios, riachos, córregos e outros corpos hídricos que drenam para um mesmo lugar.

Paraty

A nossa bacia é essencial para a região!
Abriga espécies, tem valor econômico e
inclui vários municípios!



Ela engloba a parte continental e as ilhas dos municípios de Paraty, Angra dos Reis e o bairro de Conceição de Jacareí no município de Mangaratiba.

Seu nome é
Baía da Ilha Grande



Oi, eu sou a Laura! E é por isso que devemos ter cuidado com os resíduos que descartamos. Eles podem ser divididos entre orgânicos e recicláveis.

Os dois devem ser corretamente descartados, pois podem gerar desequilíbrio ao ecossistema.

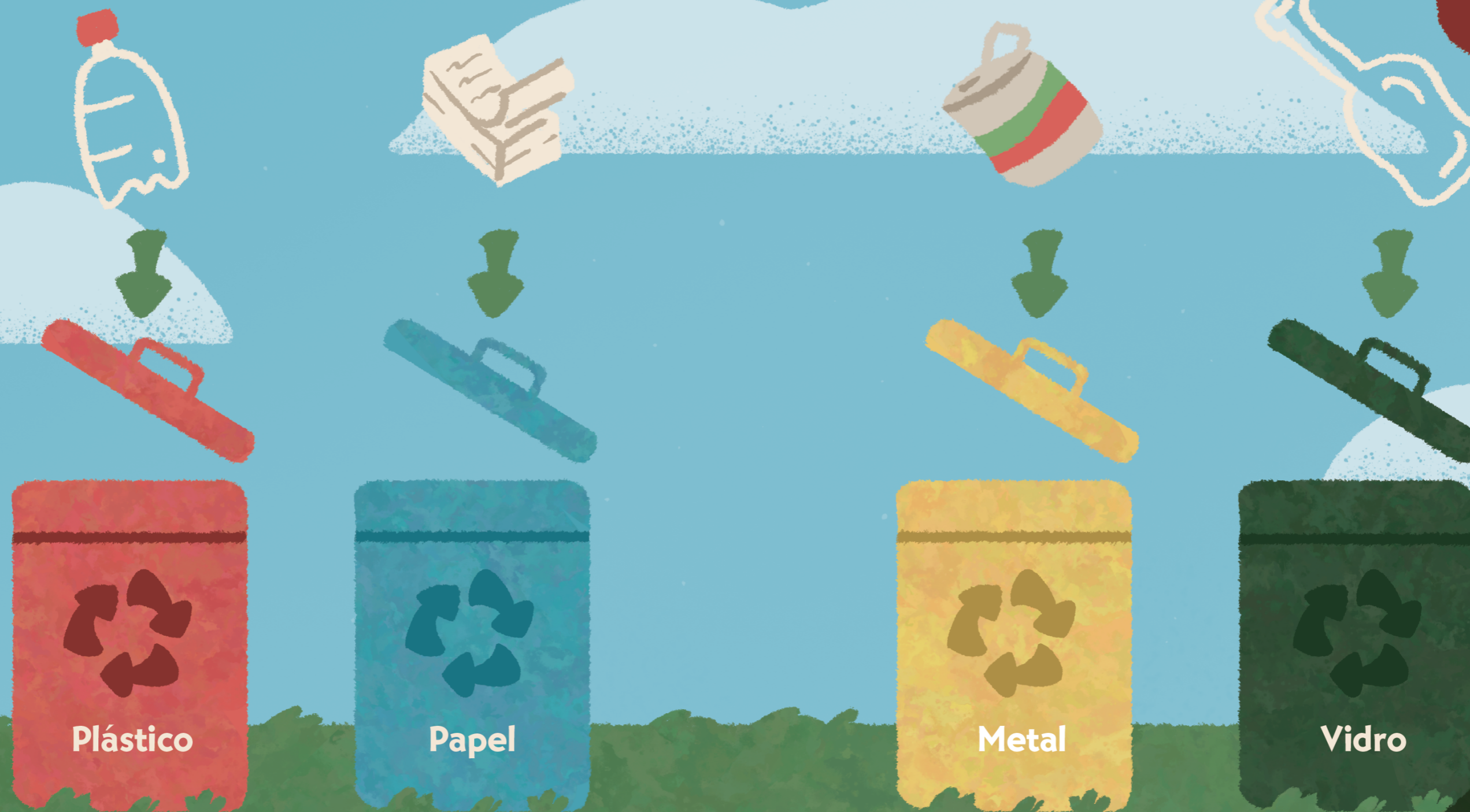


Os resíduos recicláveis são as embalagens dos alimentos que foram consumidos ou outros materiais.

Os resíduos orgânicos são restos de alimentos, frutas, legumes e verduras.



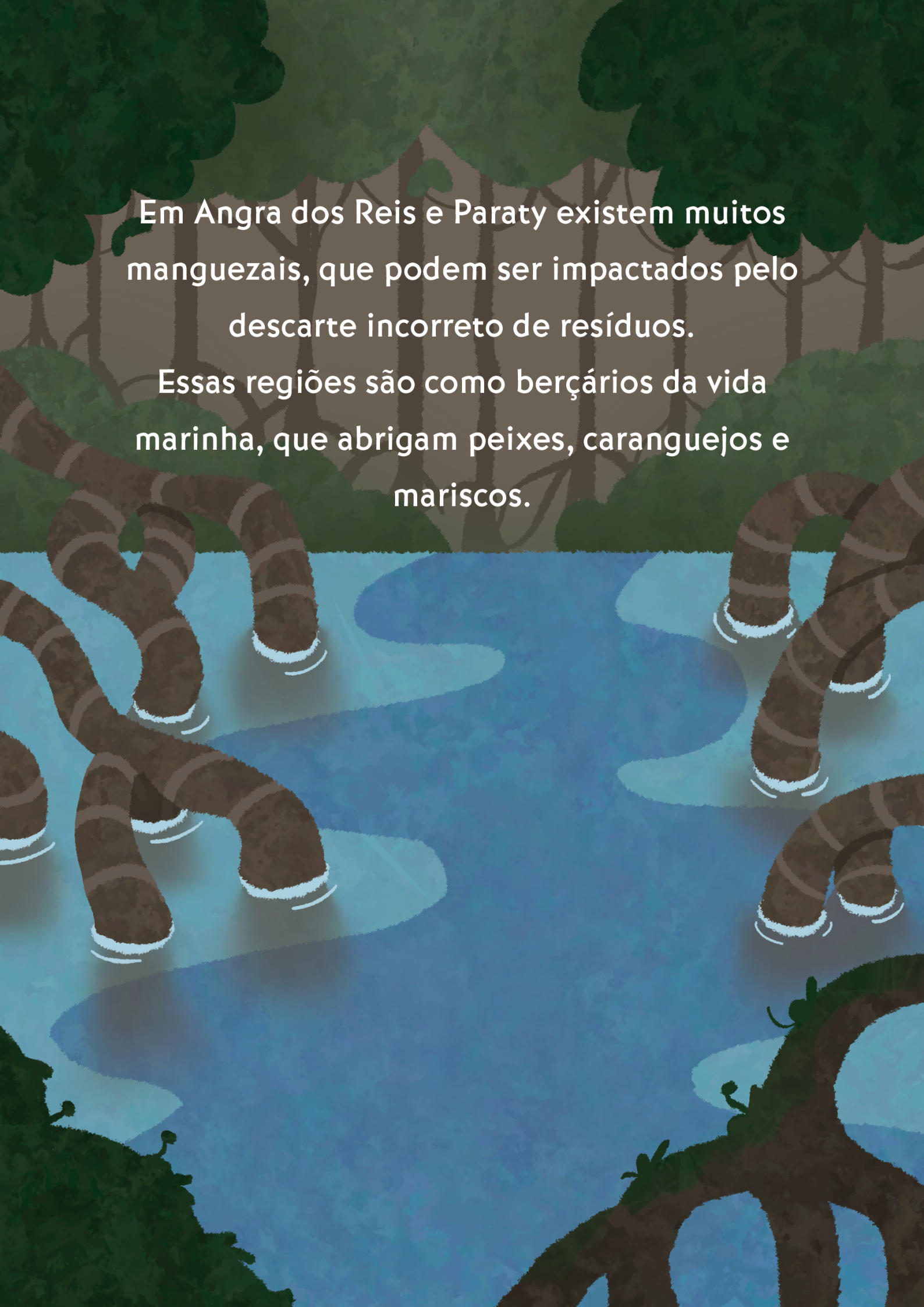
Os resíduos recicláveis podem ser separados nas lixeiras por cores.



Alguns materiais levam muito tempo para se decompor, podendo prejudicar o meio ambiente e causar fenômenos como a pesca fantasma.

Material	Tempo
Papel	3 a 6 meses
Panos	6 meses a 1 ano
Filtro de cigarro	Mais de 5 anos
Metal	Mais de 100 anos
Plástico	Mais de 400 anos
Vidro	Mais de 1000 anos
Borracha	Indeterminado



The background is a stylized illustration of a mangrove forest. It features a central blue river or canal. On either side of the water, there are numerous brown mangrove roots that curve and branch out into the water. The water has some darker blue patches, possibly representing shadows or different depths. In the background, there are dark green, rounded shapes representing mangrove trees. The overall style is simple and illustrative.

Em Angra dos Reis e Paraty existem muitos manguezais, que podem ser impactados pelo descarte incorreto de resíduos.

Essas regiões são como berçários da vida marinha, que abrigam peixes, caranguejos e mariscos.

Por isso, devemos preservar
essas regiões, vivendo em
harmonia com o meio ambiente!
Até mais!





Comitê de Bacia Hidrográfica da Baía da Ilha Grande



FUNDRHI inea instituto estadual
do ambiente

AMBIENTE E
SUSTENTABILIDADE



GOV
RJ

AGEVAP
AGÊNCIA DE BACIA



Ilustrações e textos

Pedro Cruz

pedrocart@gmail.com